

Bütçe Açığı Hedefin Altında Kalırken Ekonominin Yavaşladığına İşaret Etti

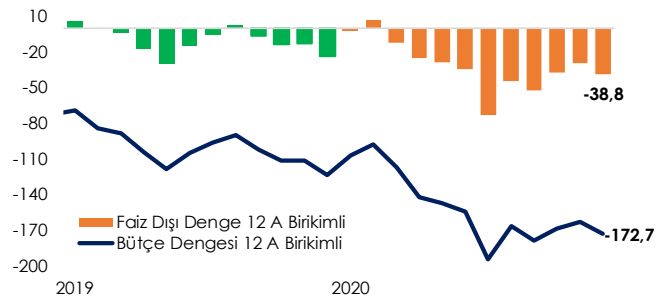
2019 yılında 123.7 milyar TL düzeyinde olan merkezi yönetim bütçe açığı 2020 yılında yüzde 39.7 oranında artarak 172.7 milyar TL açığa yükseldi. Aralık 2019'da 31.8 milyar TL açık veren bütçe dengesi Aralık 2020'de 40.7 milyar TL açık verdi.

Merkezi Yönetim Bütçe Gerçekleşmeleri

Mio TL	Oca-Ara 19	Oca-Ara 20	Değişim	Ger./Hedef
Bütçe Giderleri	999.489	1.202.236	20,3%	109,7%
Faiz Hariç Giderler	899.550	1.068.274	18,8%	111,7%
Faiz Giderleri	99.940	133.962	34,0%	96,4%
Bütçe Gelirleri	875.796	1.029.493	17,5%	107,6%
Vergi Gelirleri	673.315	833.062	23,7%	106,2%
Bütçe Dengesi	-123.693	-172.743	39,7%	124,4%
Faiz Dışı Denge	-23.754	-38.781	63,3%	-58,3%

Eylül sonunda duyurulan Yeni Ekonomi Programında 2020 yılında bütçesinin 239.2 milyar TL açık vereceği ve açığın GSYH'ye oranı yüzde 4.9 olarak öngörülmüştü. Kasım ayı sanayi üretim verisi Türkiye ekonomisinin 2020 yılının tamamında yüzde 1.5-2 aralığında büyüyeceğini düşündürmüştü. Bu durumda 2019 yılında yüzde -2,9 olan bütçe açığının GSYH'ye oranı yüzde -3.5-4.0 aralığına yükselirken program hedefinin altında kalacağı anlaşılıyor.

Bütçe Dengesi (milyar TL)



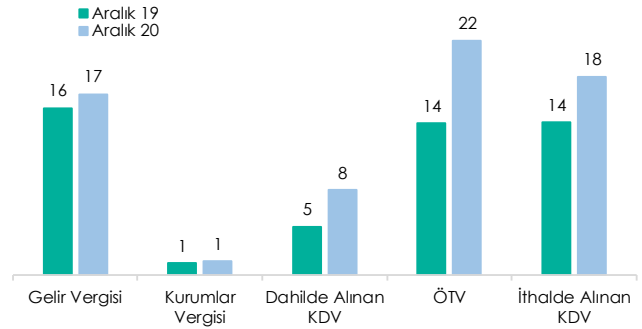
2020 yılı içerisinde TCMB'den Hazine yapılan kar ve ihtiyat akçesi transferinin bütçe açığının daha fazla genişlemesini önlediğini belirtmek gerekiyor. TCMB'den aktarılan 40,5 milyar TL'lik kar ve ihtiyat akçesi transferi ihmal edildiğinde bütçe açığı 213,2 milyar TL'ye yükselecekti.

Detaylara baktığımızda 2020 yılında giderler bir önceki yıla göre yüzde 20,3 oranında artarken, bütçe gelirlerindeki artış bunun gerisinde yüzde 17,5'te kaldı. 2019 yılında 23,7 milyar TL açık veren faiz dışı denge ise 38,8 milyar TL açık verdi.

Bütçe Gelirleri

2020 yılında vergi gelirleri yüzde 23,7 oranında artarken ÖTV'nin önemli katkı verdiğini görmekteyiz. ÖTV gelirleri yüzde 40,9 artarken, kurumlar vergisi yüzde 33,3, dâhilde alınan KDV yüzde 29,0 ve ithalde alınan KDV yüzde 27,5 oranında arttı.

Vergi Gelirleri (milyar TL)

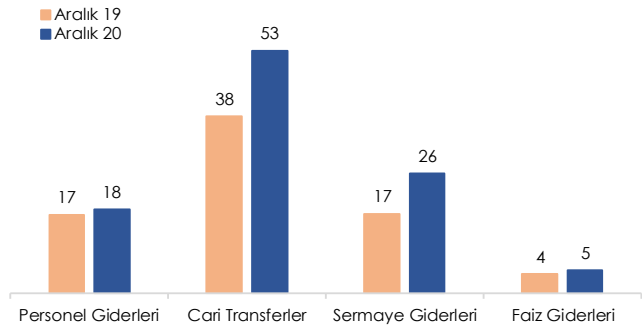


2019 yılında yüzde 87,4 olan vergi tahsilat oranının 2020 yılındayüzde72,8'e kadar gerilediğini görmekteyiz. Özellikle dahilde alınan KDV'de tahsilat oranı 2019 yılında yüzde 51,3 iken 2020 yılında yüzde 32,5'e kadar gerilemiş bulunmaktadır.

Bütçe Giderleri

Faiz hariç giderler bir önceki yıla göre yüzde 18,8 oranında artarken bu kalem altında izlenen cari transferler yüzde 24,4 artış kaydetti. Faiz giderleri ise bir önceki yıla göre yüzde 34,0 oranında yükselerek 133,9 milyar TL oldu.

Bütçe Harcamaları (milyar TL)



Sosyal güvenlik açığının finansmanı için bütçeden aktarılan tutar 2019 yılında 39,9 milyar TL düzeyindeyken 2020 yılında yüzde 80,1 oranında artarak 71,9 milyar TL'ye yükselmiştir.

Yeni Ekonomi Programında 2021 yılında bütçe açığının 245 milyar TL, faiz dışı açığın 65,5 milyar TL'ye yükseleceği, bütçe açığının GSYH'ye oranının yüzde 4,5 olacağı öngörülmüş olsa da hükümet açığın GSYH'ye oranının yüzde 3,5 olarak revize edildiğini duyurdu.